

MODEL	Z TM 45/25 RT	Z TM 45/25J RT
ROZMĚRY		
Pracovní výška max. *	15,97 m	16,05 m
Výška podlahy koše max.	13,97 m	14,05 m
Horizontální dosah max.	7,49 m	7,52 m
Přemostění max.	7,14m	7,14m
A Délka koše	0,76 m	0,76 m
B Šířka koše	1,83 m	1,83 m
C Výška složeného mechanismu	2,13 m	2,13 m
D Délka složeného mechanismu	5,38 m	6,65 m
E Šířka	2,29 m	2,29 m
F Rozvor náprav	2,03 m	2,03 m
G Světlost podvozku	0,37 m	0,37 m

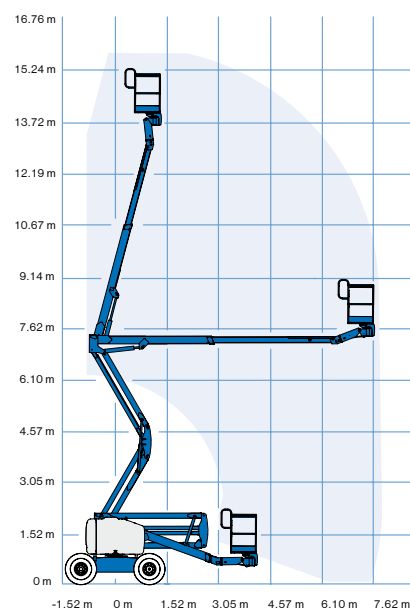
TECHNICKÉ PARAMETRY		
Nosnost koše	227 kg	227 kg
Otáčení koše	180°	160°
Vertikální rotace JIB ramene	–	135°
Otáčení základny	355°	355°
Zadní přesah ramen oproti podvozku	0	0
Rychlost pojezdu – složený	7,24 km/h	7,24 km/h
Rychlost pojezdu – ve výšce **	1,0 km/h	1,0 km/h
Stoupavost – náhon na 2 kola - složený stav ***	30%	30%
Stoupavost – náhon na 4 kola - složený stav ***	45%	45%
Poloměr zatáčení - vnitřní	1,68 m	1,68 m
Poloměr zatáčení - vnější	4,50 m	4,50 m
Ovládání	12V stsm., proporcionální	12V stsm., proporcionální
Pneumatiky terénní plněné pěnou	355/55 D625	355/55 D625

NAPÁJENÍ	
Napájecí zdroj	Ford MSG-425, 4-válec plyn (LPG) 60 HP (44,7 kW) Deutz D2011L03i, 3válec diesel 48 HP (35,8 kW) Perkins 404-D22, 4-válec diesel 51 HP (38 kW)
Přídavný napájecí zdroj	12V stsm. 12V stsm.
Kapacita hydraulické nádrže	83,0 l 83,0 l
Kapacita palivové nádrže	64,4 l 64,4 l

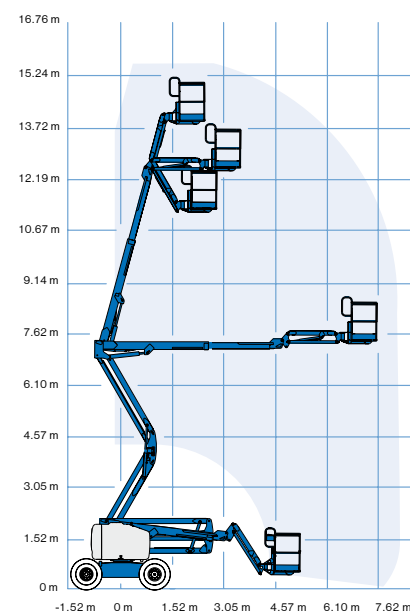
HMOTNOST ****	
	6 415 kg 6 460 kg

* Metrický ekvivalent pracovní výšky přidává k výšce plošiny 2 m.
 ** V pracovním režimu (plošina zdvižena) musí být zařízení umístěno jen na pevné a vodorovné podložce.
 *** Stoupavost se týká řízení na spádu. Podrobnosti o hodnotách stoupavosti jsou uvedeny v návodu k obsluze.
 **** Hmotnost se mění podle vybavení nebo místních předpisů.

ROZSAH POHYBU ZTM 45/25 RT



ROZSAH POHYBU ZTM 45/25J RT



Základní parametry

Z™-45/25 RT

- pracovní výška 15,97 m
- nosnost koše 227 kg

Z™-45/25J RT

- pracovní výška 16,05 m
- nosnost koše 227 kg
- koncové JIB rameno 1,52 m

Technické přednosti

- kovový koš 0,76 x 1,83 m
- automatické vyrovnání koše
- pojezd v maximální výšce a vyložení bez omezení
- proporcionální ovládání jízdy
- 2 volitelné jízdní režimy
- diagnostický režim na ovládacím panelu
- bezpečnostní úchyty v koši pro postržní obsluhu
- ovládání plošiny z podvozku i z koše
- nouzové ovládání z podvozku i z koše
- stop tlačítko nouzového vypnutí na podvozku i v koši
- výstražný zábleskový maják
- výstražný klakson
- výstražná zvuková signalizace pojezdu a náklonu
- výstražná zvuková signalizace skládání ramen
- 2 rychlosti jízdy
- pneumatiky terénní, plněné pěnou
- počítadlo pracovních hodin
- závěsná oka pro nakládku jeřábem
- maximální počet osob v koši – 2 osoby
- certifikovaný senzor přetížení a náklonu
- nulový zadní přesah ramen oproti základně
- pojezd 4 x 4

Pohon

- Ford MSG-425, 4-válec plyn (LPG) 60 HP (44,7 kW)
- Deutz D2011L03i, 3válec diesel 48 HP (35,8 kW)
- Perkins 404-D22, 4-válec diesel 51 HP (38 kW)

Volitelná výbava

- koš se vstupními výkyvnými dvířky
- úzký koš 1,22 m
- přídatné zábradlí
- zásuvka v koši, proudový chránič - 230 V/10 A
- vedení tlakového vzduchu do pracovního koše
- zdvojený zábleskový maják
- biologicky odbouratelný olej
- pracovní světla - podvozek, koš
- dotyková ochrana koše – pro letecký průmysl
- uzamykatelný kryt ovládacího panelu
- pneumatiky terénní, plněné pěnou, neznačující
- výkyvné nápravy s aktivní oscilací



Sídlo společnosti, centrála

Statech s. r. o.
Počapelská 346
277 01 Dolní Beřkovice

tel.: +420 315 692 222
mobil: +420 728 270 270
e-mail: info@statech.cz

Pobočky

Praha
Církusová
193 00 Praha 9

dispečink: +420 728 270 270
e-mail: info@statech.cz

České Budějovice
Okružní 2733
České Budějovice 4

mobil: +420 728 270 270
mobil: +420 724 233 233

Opatovice n./L.
Hradecká ul.
Opatovice nad Labem

mobil: +420 728 270 270
mobil: +420 724 233 233

Brno
Jarní 42b/1030
614 00 Brno - Maloměřice

mobil: +420 725 862 111
e-mail: brno@statech.cz

Ostrava
Betonářská 1
712 00 Ostrava - Muglínov

mobil: +420 602 195 494
e-mail: ostrava@statech.cz

Plzeň
areál I. P. P. E.
Dýšina 297
330 02 Plzeň - Dýšina
mobil: +420 725 777 799
e-mail: plzen@statech.cz